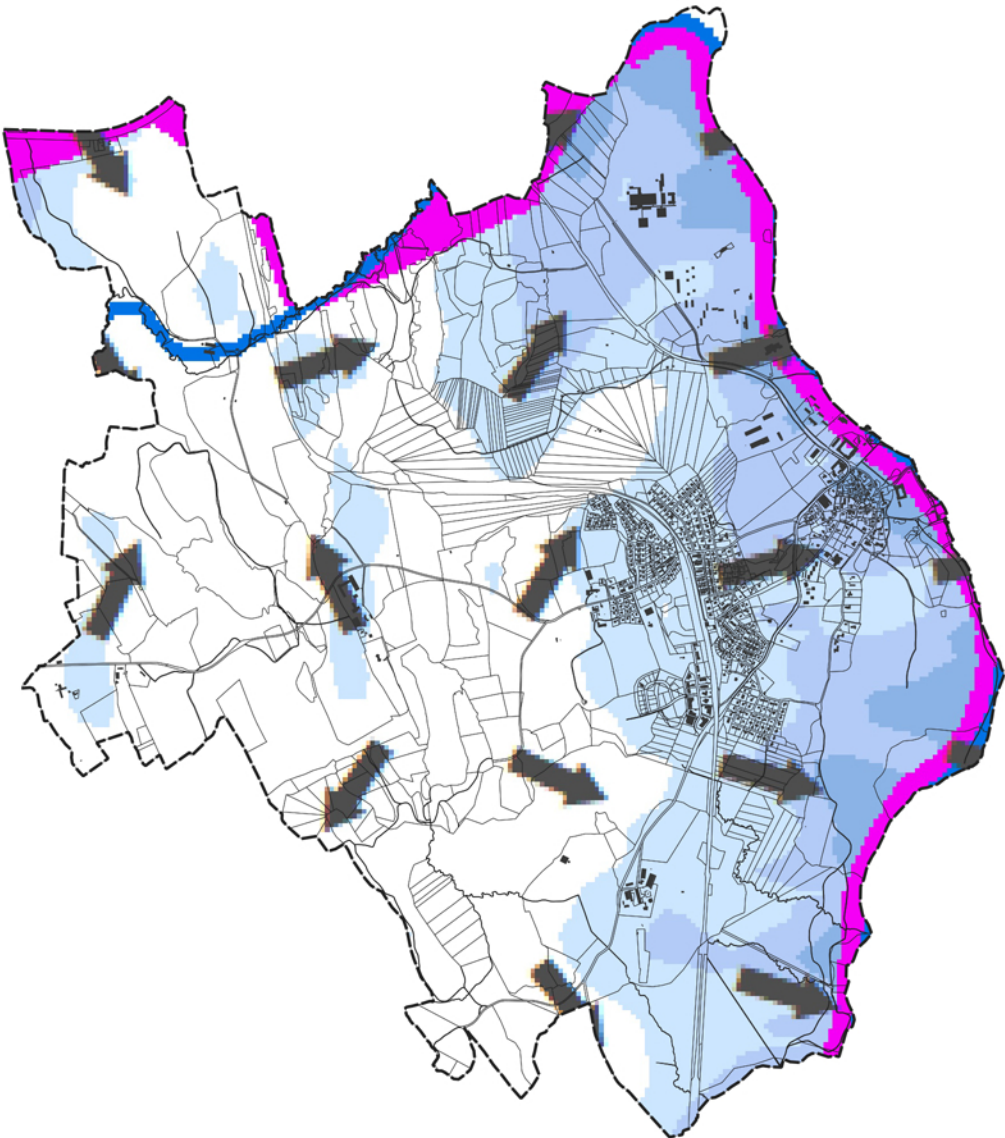
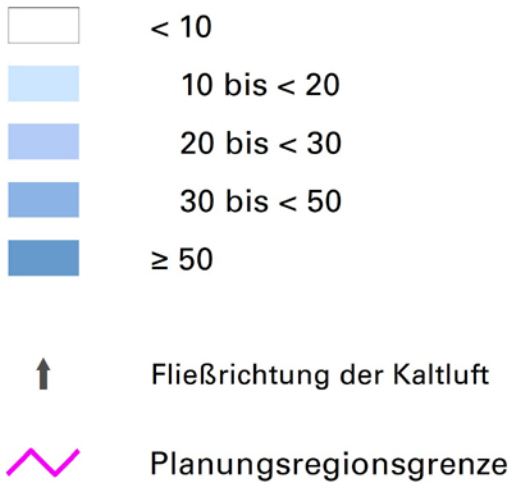
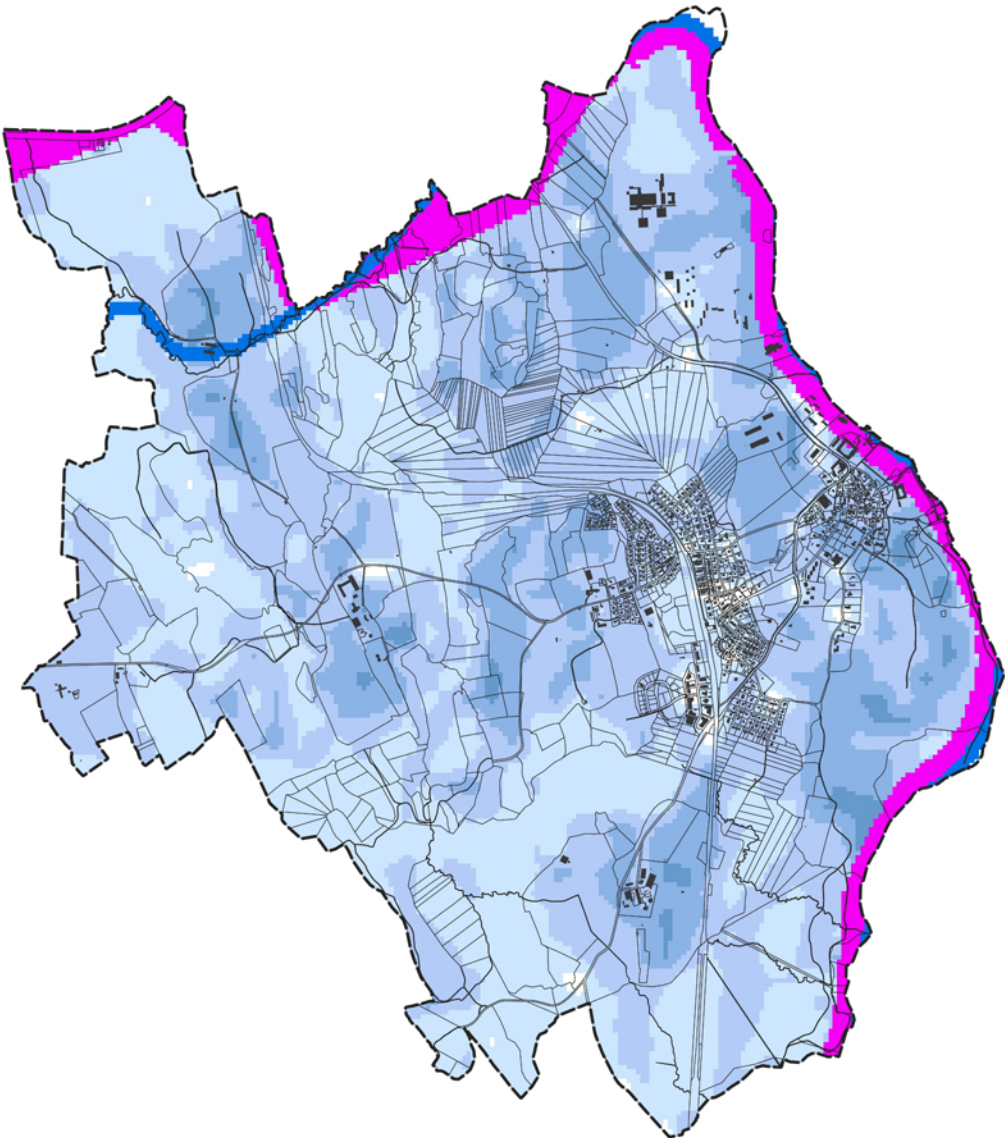
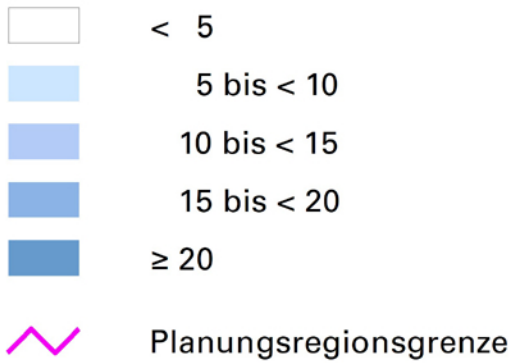


Kaltluftvolumenstromdichte in m³/(s*m)
(bis 50 m über Grund, 4:00 Uhr)



Nächtlicher Kaltluftvolumenstrom

Kaltluftvolumenstromdichte in m³/(s*m)
(bis 50 m über Grund, 4:00 Uhr)



Nächtliche Kaltluftproduktion